

2003年より、50回を超えて続く、木造住宅「メンテナンス・維持管理」の基礎講習会です

住宅メンテナンス診断士[®]講習会

第56回 大阪会場

日時：2024年 **7月30日** (火) 9:25～16:50 (予定)

会場：新大阪丸ビル別館 JR新大阪駅 東口より徒歩3分

●申込締切：2024年7月21日 (日)

定員：各回 60名

受講・受験資格：不問 ※どなたでもご受講いただけます

参加費用 (1名様)：

一般 (非会員) 35,200円 (税込)	内訳	受講料：29,700円
		検定・登録料：5,500円
会員 (一社)住宅長期支援センター 会員企業に所属されている方 29,700円 (税込)	内訳	受講料：24,200円
		検定・登録料：5,500円

※参加費用として、講習会受講料と検定・登録料を申込時に一括して申し受けます (登録料：3年間)

※講習会のみをご希望の方は、別途お問い合わせください

第57回 東京会場

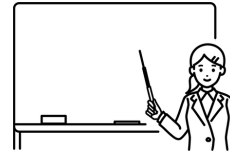
日時：2024年 **11月18日** (月) 9:25～16:50 (予定)

会場：全水道会館 JR水道橋駅 東口より徒歩2分

●申込締切：2024年7月21日 (日)

「住宅メンテナンス診断士」とは

住まいの長寿命化と維持管理の実務を担う技術者です



リフォームやメンテナンス事業を始める方だけでなく、より知識を深めたい方にもお勧めの講習会です。

座学にてメンテナンスの基礎から幅広く学び、資格取得後は現地での実務フォロー研修にも参加いただけます。

- ① 住宅メンテナンス診断の概論
- ② 住宅メンテナンス診断業務の基本と流れ
- ③ シロアリ・木材腐朽等の木材劣化の原因とメカニズムの基礎知識、外装の劣化診断の基礎知識
- ④ 報告書と診断における注意事項
- ⑤ 住宅履歴情報の蓄積と管理・活用
- ⑥ 講義終了後、資格認定試験

お申込方法

講習内容(予定)

当センターホームページの専用お申込フォーム 又は メール よりお申込ください。

ホームページ専用フォームよりお申込

<https://www.holsc.or.jp/jutakumainte-seminar/>

上記URL または、
右のQRコード から専用
フォームより必要事項を
記入して送信



又は

メールよりお申込 ※複数人の場合

件名、下記①～⑤を info@holsc.or.jp へ送付

【件名】第●回 (大阪又は東京)
住宅メンテナンス診断士講習会申込

- ① (受講希望者) 全員の氏名
- ② 全員の個人メールアドレス
- ③ 申込代表者の氏名
- ④ 会社等のご所属先
- ⑤ 会社等のご住所・電話番号



申込み確認後、センターより「申込み案内」メールを送付します。
メール内容に沿ってお手続きを進めてください。

講習会受講には、住宅メンテナンス登録システム「シクミネット」にご登録いただけます

※受講者都合のキャンセルや、ご入金後の参加費用の返還はいたしかねます。テキストは、講習会当日にお渡しします。

主催：一般社団法人 住宅長期支援センター

後援：国土交通省住宅局 (講習会のみ) / 一般社団法人住宅履歴情報蓄積・活用推進協議会



センターHP

問い合わせ先：一般社団法人 住宅長期支援センター 事務局
TEL：06-6941-8336 (平日9時～17時、土日祝休)
email：info@holsc.or.jp URL：https://www.holsc.or.jp/

